

# URBACT Infoday

INT – HERIT

CME

**Auditório da CCDR Alentejo**  
**Évora, 27 de novembro de 2018**

© Estela Cameirão



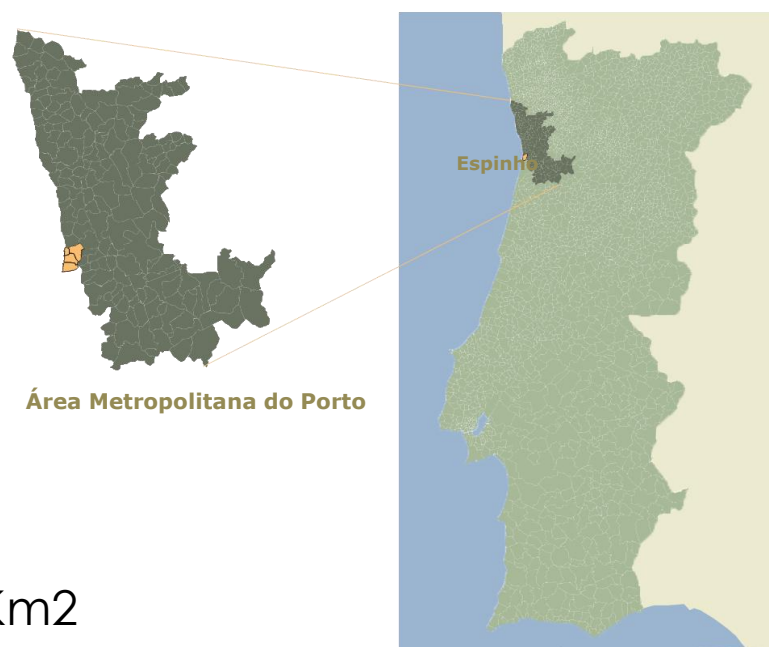
AMBIENTE E TRANSIÇÃO ENERGÉTICA





# Enquadramento

- Localizado a norte de Portugal, na Costa Litoral, a 20 Km a sul do Porto;
- Integra a Área Metropolitana (AMP) do Porto, o mais pequeno dos 17 Municípios;
- População: 31.786 habitantes;
- Área: 21.1 Km<sup>2</sup>;
- Densidade Populacional: 1.509,5 hab. /Km<sup>2</sup>



## Referências:

- **O mar**, gerador de atividades económicas (pesca artesanal, a praia, o turismo e o surf.



- **O comboio**, no passado um fator de grande desenvolvimento e estruturador da cidade;



- **A malha urbana**, com um carácter único e distintivo a nível nacional





# Referências

- **Equipamentos**, uma oferta de excelência nos domínios da cultura, lazer e desporto;
- **Zona Costeira** e as suas praias;
- **Área litoral Sul de Espinho**- Ecossistema dunar e paisagístico (**Lagoa de Paramos**);





## No passado:

- Cidade de Veraneio e Praia de Banhos de Burgueses;
- Cidade de Cafés, de teatros, de tertúlias literárias e de jogo (casino)
- Cidade com vida cultural e social intensa (Picadeiro);





# Que mudanças aconteceram?

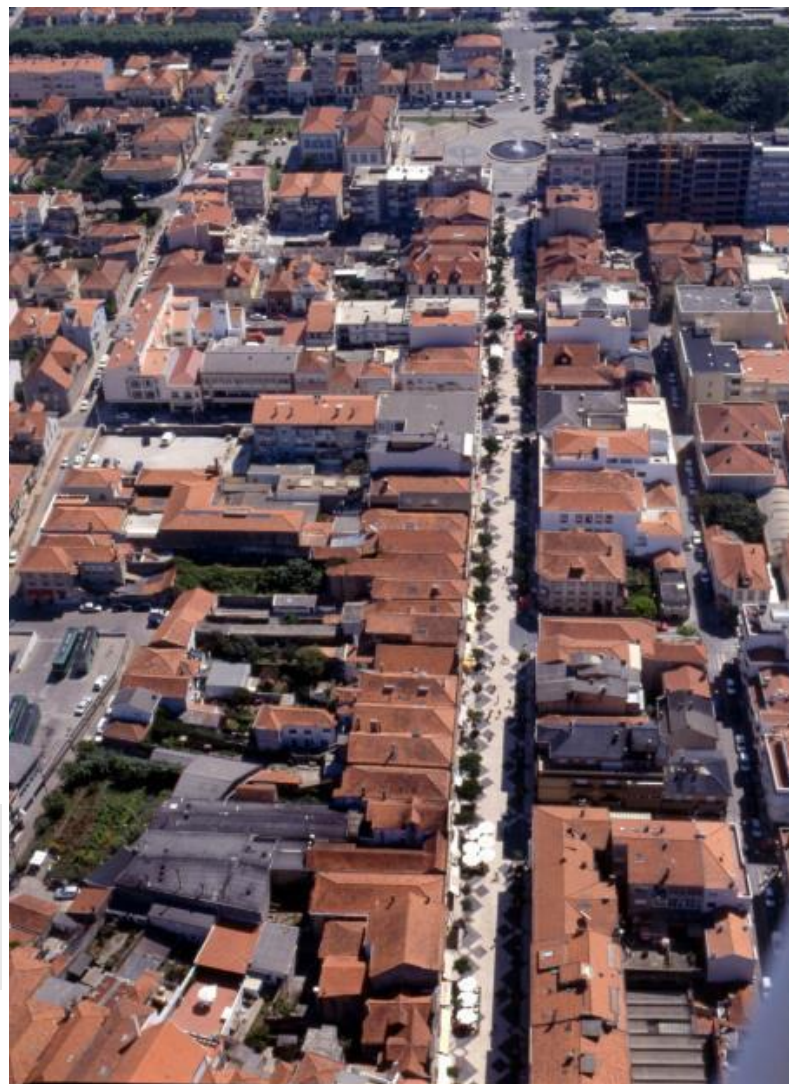
- Enterramento da Linha de Caminho de Ferro do Norte





# Que outras mudanças aconteceram?

- Cidade foi-se consolidando e o preço do solo e da habitação tornou-se dos mais elevados a nível nacional;
- Cidade com um número elevado de alojamentos vagos;
- Cidade com um envelhecimento da população e retração dos jovens;





# O que temos em curso na cidade?

O Plano Estratégico de Desenvolvimento Urbano – PEDU

## Plano Ação de Reabilitação Urbana (PARU)

- Área Reabilitação Urbana Litoral da Cidade de Espinho (AULCE)



Reabilitação do espaço público - ReCaFE



Reabilitação do Edificado e d património cultural





# ARULCE

## Área de Reabilitação Urbana Litoral da Cidade de Espinho

Localiza-se na parte mais consolidada da cidade, correspondente ao “centro histórico”.

Inclui 694 edifícios (alguns de interesse patrimonial), edifícios públicos e uma área de espaço público (área 104. 900 m<sup>2</sup> /10,5 ha).

### ➤ Melhorar o ambiente urbano e revitalizar a cidade

ARU PILOTO:  
452.000 m<sup>2</sup>/45 ha

Enquadramento territorial:

694 edifícios  
950 famílias  
2.159 pessoas





# ARULCE

## Área de Reabilitação Urbana Litoral da Cidade de Espinho

### Objetivos:

- Promover a fixação das pessoas, valorizando o património cultural e a reabilitação de edifícios degradados e funcionalmente inadequados
- Qualificar a oferta comercial e os serviços, promovendo o desenvolvimento socioeconómico;
- Qualificar o espaço público e consolidar a malha urbana;
- Aumentar a oferta residencial através da reabilitação do parque habitacional;
- Aumentar a animação da área urbana, reforçar as dinâmicas culturais e de sociabilidade, divulgar os valores turísticos e fortalecer a identidade do município.



# REDE DE IMPLEMENTAÇÃO - INT-HERIT

## Objetivos:

- Apoiar as cidades com a implementação de estratégias urbanas integradas e sustentáveis/ plano de ação;
- Proporcionar uma melhoria da sua execução;

## Quem:

- Cidades com estratégias integradas e planos de ação urbanos em implementação e com financiamento assegurado;

## Resultados esperados:

- Reforço da implementação de estratégias integradas / planos de ação para o desenvolvimento urbano sustentável (monitorização das ações...);
- Aprendizagem e recomendações para as cidades da EU.



## REDE INT-HERIT

É composta pelas seguintes cidades/comunidades, lideradas por Baena (Espanha)



Armagh City, Banbridge & Craigavon Borough Council

LEIE  
DAL

The Kortrijk Region



Cahors



COMUNE  
MANTOVA

Mantua



Alba Iulia



Espinho

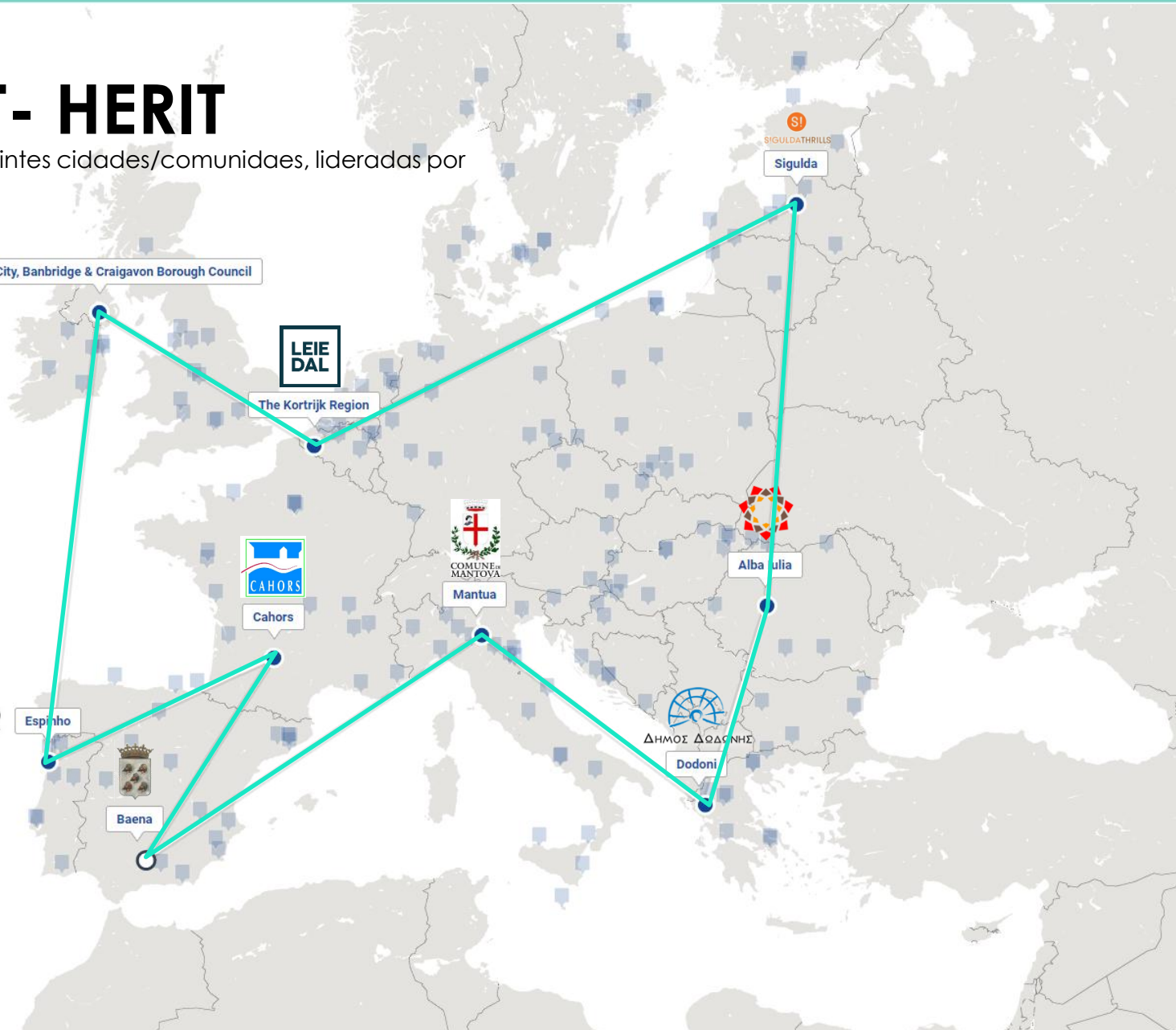


Baena



ΔΗΜΟΣ ΔΟΔΩΝΗΣ

Dodoni

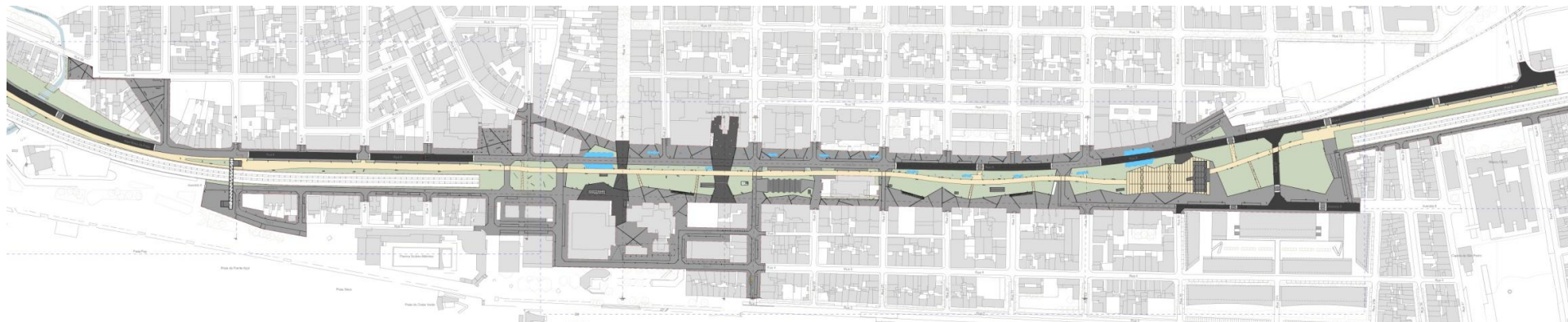


# Projeto INT- HERIT

**Visa** implementar um modelo inovador no domínio da gestão do património nas pequenas e médias cidades europeias.

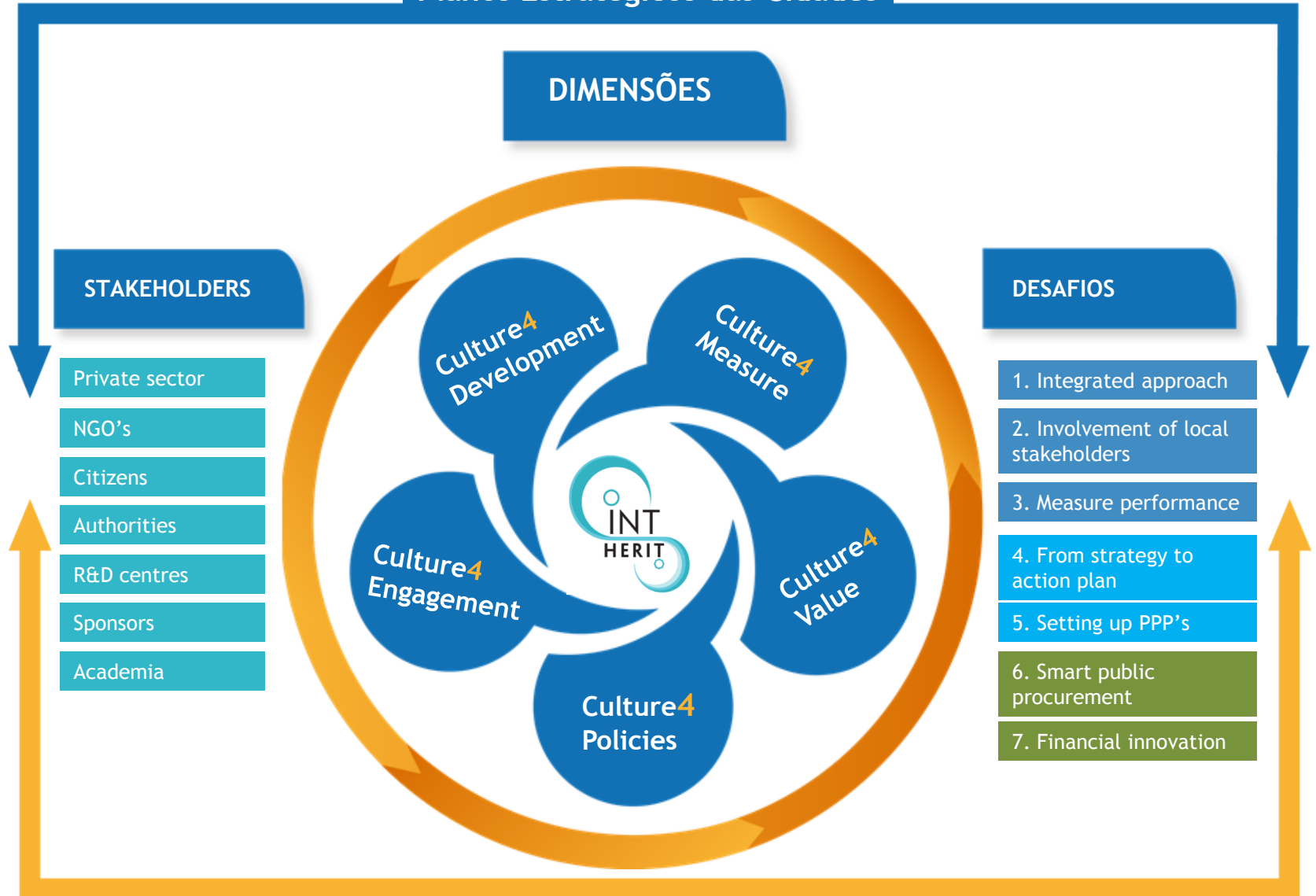
## Compreende:

- Valorização do sitio do Castro de Ovíl
- Reabilitação Urbana da Área Litoral de Espinho
  - Requalificação do Espaço Público – ReCaFE;
  - Reabilitação do Edificado
  - Valorização das Lojas Históricas;





## Planos Estratégicos das Cidades





# Projeto do Castro De Ovil

## *Valorização do Sítio Arqueológico do Castro de Ovil*

- Que tipo de investimento?
- Como integrar o Sítio Arqueológico na Cidade?
- Como promover este património?





# ReCaFE

## Requalificação do Espaço Canal Ferroviário da Cidade de Espinho

- Requalificação do Espaço Público
- Reabilitação da Rede de Infraestruturas Básicas;
- Como potenciar o investimento privado na área envolvente ao ReCaFE?







# ARULCE

## Reabilitação Urbana

- Como envolver e incentivar os particulares a reabilitar o edificado?
- Como fixar a população na cidade?
- Que marca queremos vender da cidade?





# Que cidade queremos ter no Futuro?

Oportunidades?

Desafios?

Riscos?



# Que cidade queremos ter no Futuro?

Oportunidades?

- Recuperar e rejuvenescer a identidade da cidade e das pessoas
- Atribuir novos usos/funções aos edifícios vazios através da ocupação de usos temporários



# Que cidade queremos ter no Futuro?

Desafios?

- **Envolver e incentivar os particulares a reabilitar com o apoio dos incentivos fiscais e financeiros**
- **Criar Parcerias Publico Privadas, fundamentais para o desenvolvimento económico e social do local;**
- **Reabilitar e ocupar os edifícios inventariados como património cultural, contribuindo para a preservação da identidade da cidade;**
  - **Recuperar os estabelecimentos e entidades de interesse histórico, cultural ou social local.**



# Que cidade queremos ter no Futuro?

riscos?

- Limitações de governança nos licenciamentos de operações urbanísticas
- Possuirmos um parque edificado reabilitado mas com falta de ocupação devido à especulação imobiliária
- Estagnação da oferta comercial existente devido ao Elevado valor do mercado de arrendamento
  - Ausência de capacidade de acolhimento de novos talentos na cidade
  - Perda de jovens do município



Obrigada pela vossa atenção