



# Lisboa

Estratégia de  
Desenvolvimento  
Local para Territórios  
de Intervenção Prioritária

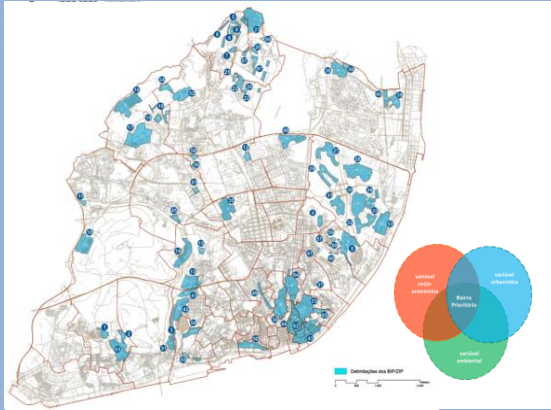
**BIP/ZIP:**

**Um instrumento  
integrador**

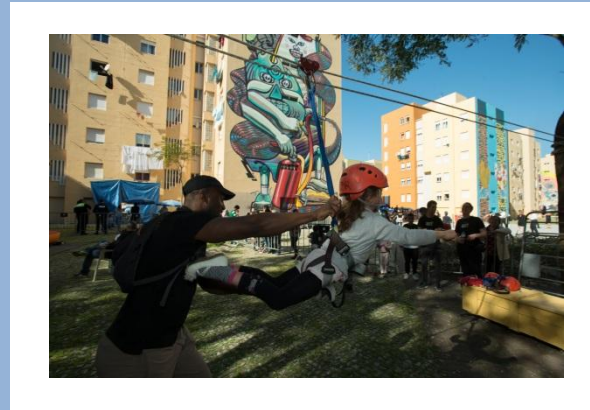




## #1 | Carta BIP/ZIP



## #2 | Programa BIP/ZIP



# Lisboa

Estratégia de Desenvolvimento Local para Territórios de Intervenção Prioritária

BIP/ZIP:

Um instrumento integrador

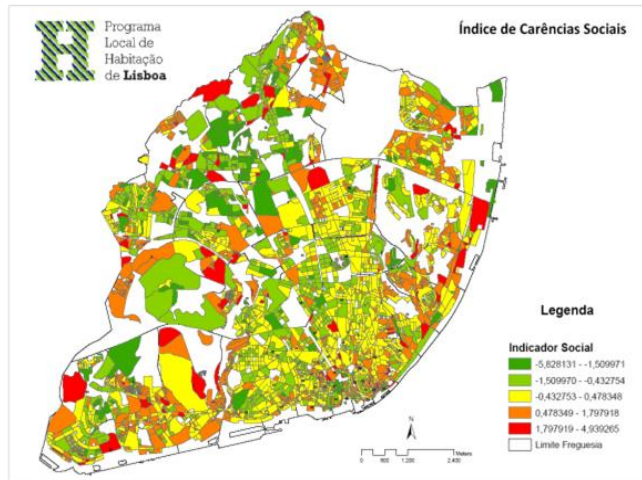
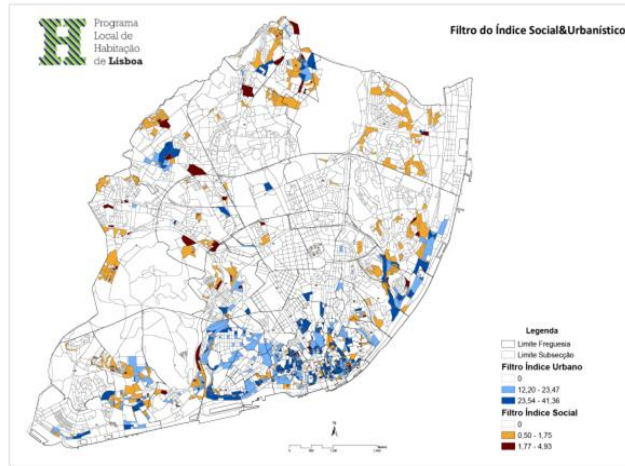
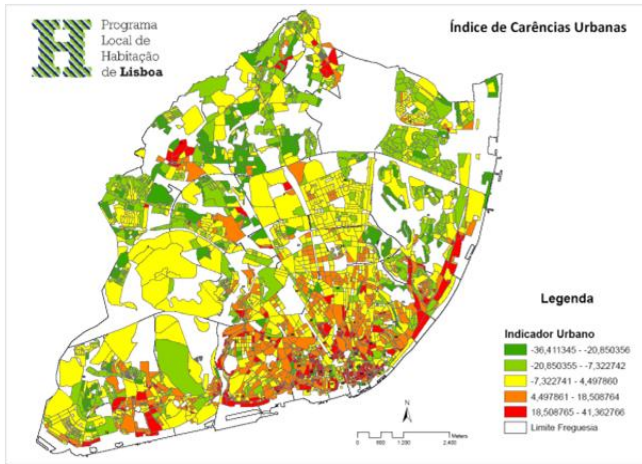
## #3 | GABIP Co-governação



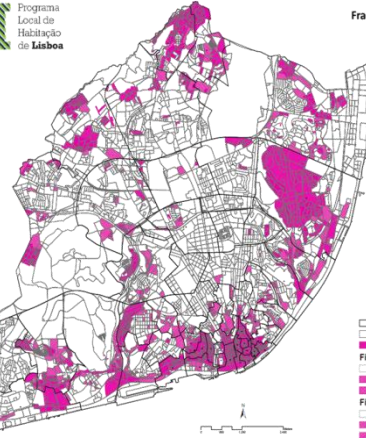
## #4 | Redes Colaborativas



# #1 | Carta BIP/ZIP

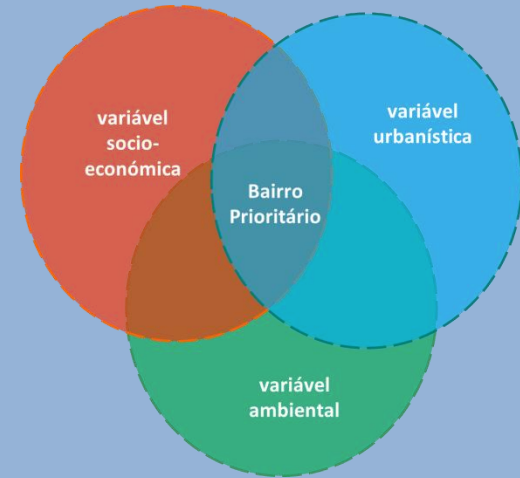
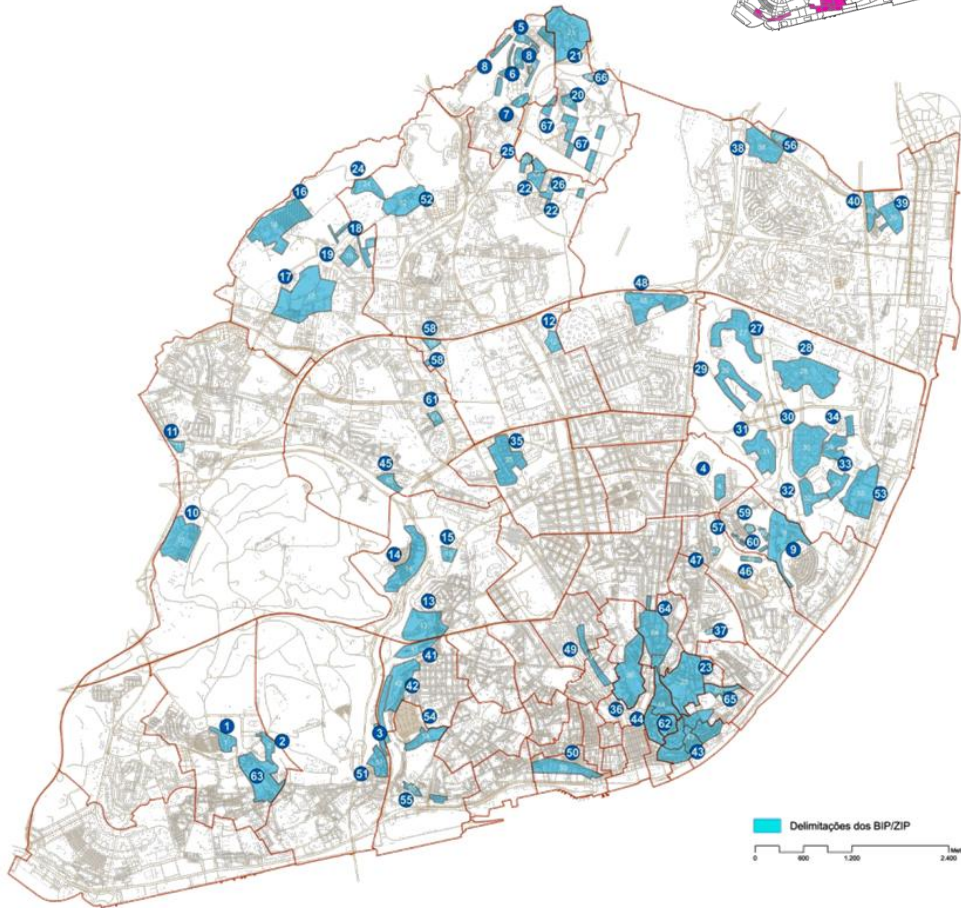


# #1 | Carta BIP/ZIP



Fractura Socio-Territorial de Lisboa

- Legenda
- Limite Freguesia
  - Limite Subsecção
  - Superposição das abastagens adoptadas
  - Filtro Índice Social
    - 0
    - 0,50 - 1,75
    - 1,77 - 4,99
  - Filtro Índice Urbano
    - 0
    - 0,20 - 23,47
    - 23,54 - 41,36







# #1 | Carta BIP/ZIP

## 67

LISBOA  
547.631 HABITANTES  
83,84 KM2

ÁREAS URBANAS DE GÊNESE ILEGAL

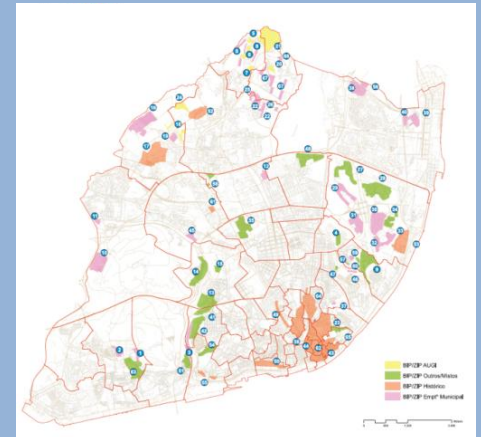
8% DA ÁREA DE LISBOA

BAIRROS DE COOPERATIVAS

BAIRROS SOCIAIS

BAIRROS HISTÓRICOS

141.126 HABITANTES





## #2 | Programa BIP/ZIP



PROMOÇÃO DA CIDADANIA  
COMPETÊNCIAS E EMPREENDEDORISMO  
REABILITAÇÃO E REQUALIFICAÇÃO  
MELHORAR A VIDA NOS BAIRROS  
INCLUSÃO E PREVENÇÃO



PARTNERSHIP  
PARCERIAS

IGNIÇÃO

PARTICIPAÇÃO

REDE

RESPONSABILIDADE

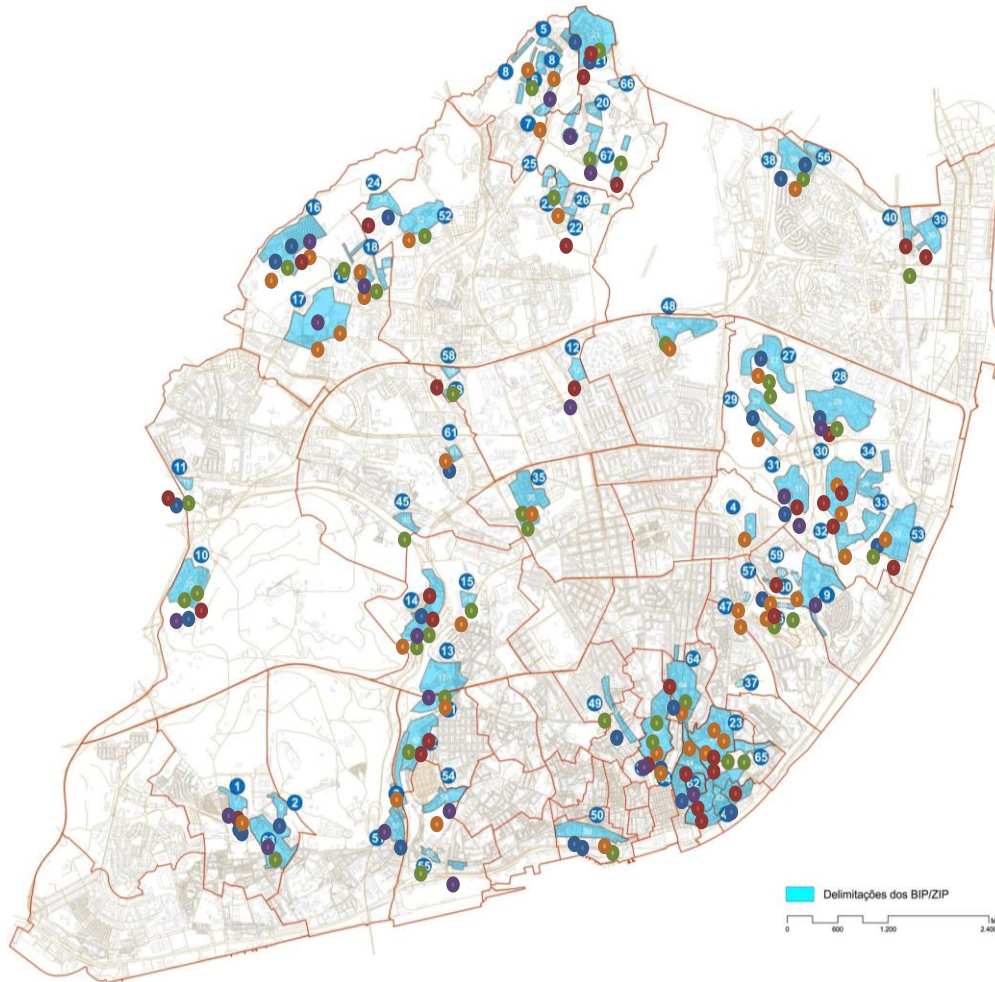
AÇÃO

RESULTADOS

## #2 | Programa BIP/ZIP



PROMOÇÃO DA CIDADANIA  
COMPETÊNCIAS E EMPREENDEDORISMO  
REABILITAÇÃO E REQUALIFICAÇÃO  
MELHORAR A VIDA NOS BAIROS  
INCLUSÃO E PREVENÇÃO



PARTNERSHIP  
PARCERIAS

567 PARCEIROS

270 REDES

7 EDIÇÕES

13.771.820 €

1.683 ACTIVIDADES

668 CANDIDATURAS



## #2 | Programa BIP/ZIP



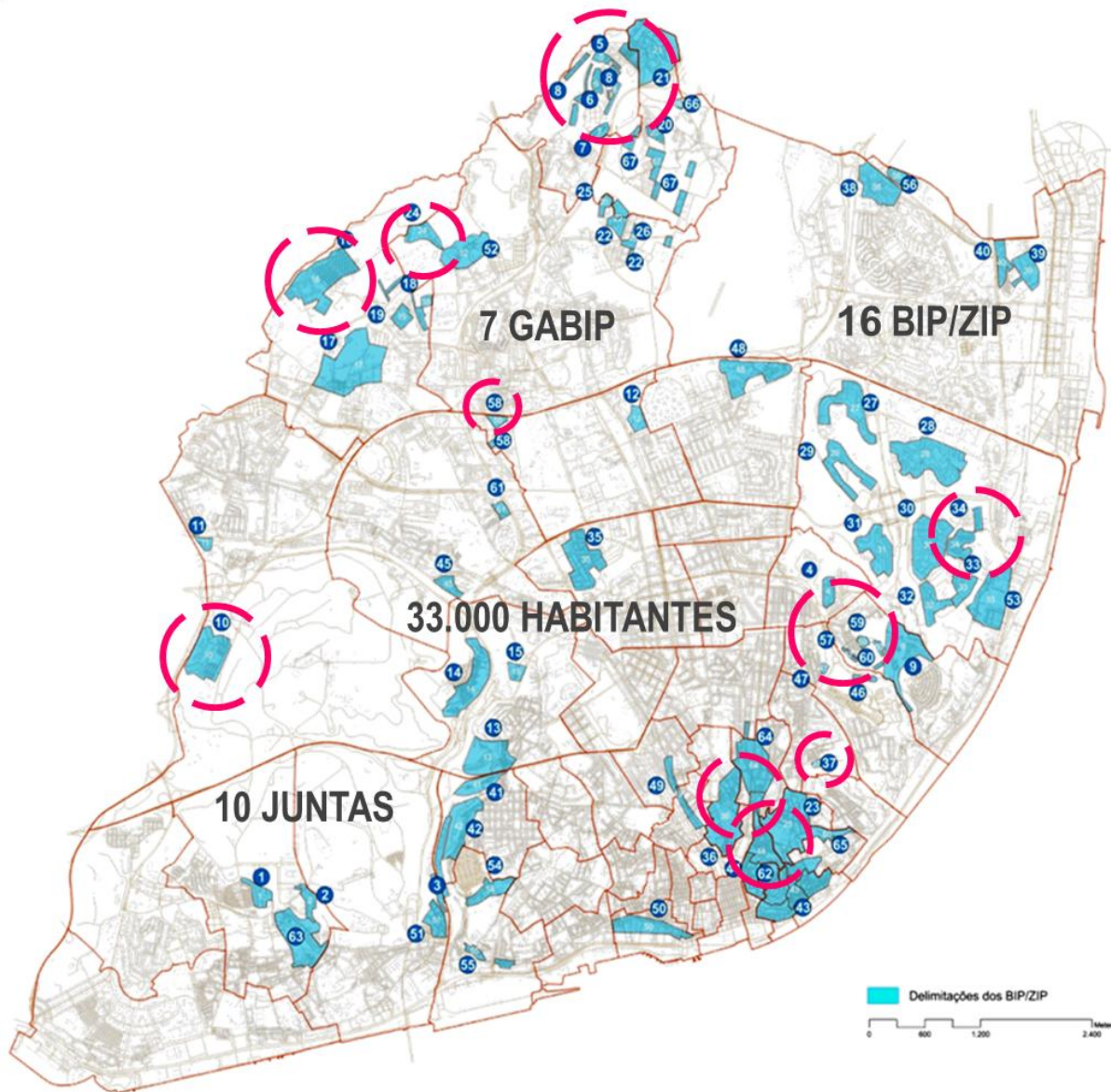
270 PROJECTOS

67 TERRITÓRIOS

28 NOVAS MARCAS

2 P. TRABALHO/PROJECTO

### #3 | GABIP Estrutura de Co-Governança





## #3 | GABIP Estrutura de Co-Governança

**COMISSÃO ALARGADA**

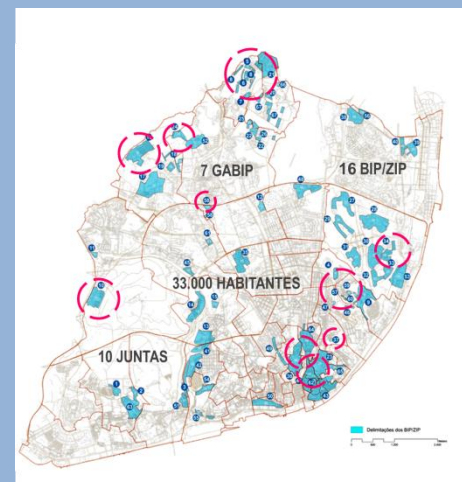
- COMISSÃO EXECUTIVA
- VEREADORES
- ONG
- ENTIDADES PÚBLICAS
- MEIO ACADÉMICO
- ENTIDADES PRIVADAS

**COMISSÃO EXECUTIVA**

- COORDENAÇÃO
- JUNTA DE FREGUESIA
- ASSOCIAÇÃO MORADORES
- ONG

**COORDENAÇÃO**

- REDE SERVIÇOS
- EQUIPA BIP/ZIP



# #4 | Redes Colaborativas



## DESENVOLVIMENTO LOCAL DE BASE COMUNITÁRIA

HOME ASSOCIAÇÃO PROJECTOS A VOZ DO LOCAL CONTACTOS

### Rede DLBC em Liverpool para integrar Rede URBACT Interactive Cities

Tópicos: Reuniões



PUBLICADO POR: CARLOS RIBEIRO MARÇO 26, 2016

A Câmara Municipal de Lisboa no quadro das suas participações em projectos de âmbito europeu envolveu-se numa dinâmica de cooperação entre cidades que procuram otimizar o conceito de SMART CITIES. Nas interações e candidaturas desenvolvidas, nesse âmbito, a CML convidou a Rede DLBC Lisboa para parceiro estratégico e admitiu funções para a Rede de natureza operacional e executiva que permitem antecipar uma participação elevada de organizações de base local nas acções futuras a implementar.

#### URBACT – Rede de Cooperação entre cidades

Nesta situação concreta do Programa URBACT e da parceria europeia Interactive Cities, foi acolhida no passado mês de Janeiro em Lisboa uma delegação da Cidade de Génova que procurou avaliar o potencial de participação de Lisboa na parceria europeia e principalmente os contributos específicos e inovadores que Lisboa poderia introduzir na segunda fase de vida daquela Rede URBACT. As interações com os diversos serviços, programas e iniciativas que a CML dinamiza e o contacto com algumas referências concretas associadas à Rede DLBC nos domínios da comunicação com as comunidades (ver os programas Reporteres Sociais, Writing for Europe e Let's Europe Know about



### CONFERÊNCIA FINAL

Criando pontes entre financiadores e financiados

#Apresentação #Case Studies #Market Place

CIM – Centro de Inovação da Mouraria / 11 Julho / 9:30 > 17:00  
participação grátis c/ almoço incluído

## PROJECTOS

### PROJECTOS DA REDE DLBC

Candidatura DLBC – GRUPO DE ACÇÃO LOCAL

### Interactive Cities – URBACT



### URGENT – Europa para os cidadãos



## REDES COLABORATIVAS



# #4 | Redes Colaborativas

**CURSO DE ESPECIALIZAÇÃO EM TERRITÓRIOS COLABORATIVOS**  
 PROCESSOS, PROJETO, INTERVENÇÃO E EMPREENDEDORISMO

[WWW.IPPS.ISCTE-IUL.PT](http://WWW.IPPS.ISCTE-IUL.PT)

Logos at the bottom include: ISCTE - Instituto de Tecnologia e Arquitetura da Universidade Nova de Lisboa, IPPS-IUL, ISCTE - Business School, ISCTE - Instituto de Tecnologia e Arquitetura da Universidade Nova de Lisboa, ESTAR@IUL, and various university and research logos.

**CURSO DE ESPECIALIZAÇÃO EM TERRITÓRIOS COLABORATIVOS**  
 PROCESSOS, PROJETO, INTERVENÇÃO E EMPREENDEDORISMO

[www.ippis.iscte-iul.pt](http://www.ippis.iscte-iul.pt)

**APRESENTAÇÃO**  
 Uma proposta singular e inovadora no quadro nacional da oferta formativa de ensino superior, reafirmando o papel do ISCTE-IUL, dos Arquitectos Sem Fronteiras e da Câmara Municipal de Lisboa na aproximação a problemáticas emergentes da condição arquitectónica e urbana contemporânea, antecipando mudanças de paradigmas sobre o modo como se equacionará a prática profissional da arquitetura no mundo atravessado por transformações profundas de natureza económica, social, cultural e tecnológica.

**CORPO DOCENTE**  
 Alexandra Paio, António Brito Guterres, David Leite Viana, Gonçalo Perras, Lígia Nunes, Miguel Brito, Sérgio Oliveira e Vasco Moreira Rato.

**CANDIDATURAS**  
 Até 1 fevereiro 2015

**DATA DE REALIZAÇÃO**  
 28 fevereiro a 24 maio 2015

**CONFERÊNCIA DE ABERTURA**  
 29 de Fevereiro 2015, ISCTE-IUL.

Logos at the bottom include: ISCTE - Instituto de Tecnologia e Arquitetura da Universidade Nova de Lisboa, IPPS-IUL, ISCTE - Business School, ESTAR@IUL, and various university and research logos.



## REDES COLABORATIVAS



# #4 | Redes Colaborativas



## VIII DISTINCTION FOR BEST PRACTICES IN CITIZENS' PARTICIPATION

2013

OBSERVATORIO INTERNACIONAL DE LA DEMOCRACIA PARTICIPATIVA  
INTERNATIONAL OBSERVATORY FOR PARTICIPATORY DEMOCRACY



## VII DISTINCIÓN BUENA PRÁCTICA EN PARTICIPACIÓN CIUDADANA

## VII DISTINCTION FOR BEST PRACTICES IN CITIZENS' PARTICIPATION

BEIT SAHOUR · BEYOĞLU · ALT CAMP · GAZIANTEP · KABUL · LA PLATA · LES FRANQUESES · LISBOA · MOLINS DE REI · MOLLET DEL VALLÈS · NEVŞEHİR · ODEMIRA · RUBÍ · SANT ADRIÀ DEL BESÒS · SANT BOI DE LLOBREGAT · VIC



WWW.OIDP.NET



## REDES COLABORATIVAS



# #4 | Redes Colaborativas

## PLANO DE ACÇÃO LOCAL USER+SAAL VALE DE CHELAS

Abril 2015



## REDES COLABORATIVAS



BAIROS e ZONAS de Intervenção Prioritária de Lisboa



# #4 | Redes Colaborativas



**B**  
boas práticas  
good practices

The "Strategy of Local Development of the Priority Intervention Territories: an integrated toolbox – BIP/ZIP" had been awarded with the "Good Practice City" label by the European Platform URBACT. Such award is the recognition by the European Union of the work developed in Lisbon throughout the years, in the promotion of city's social and territorial cohesion, based in principles like those of the participation, sustainability and co-governance.

**I**  
investimento  
investment

The Strategic Plan of Urban Development (PEDU) had been presented after the Partnership and Operational Programs Agreement. POR Lisbon 2020 includes physical, social and economic regeneration in areas of need where live disadvantaged communities for the promotion in social inclusion; as such, it had been created an Integrated Action Plan for the Disadvantaged Communities (PAICD), focusing its intervention in Priority Territories (BIP/ZIP). Such intervention intends to requalify public spaces and equipment and has as a main purpose to answer the needs of the community, reflected in the Participative Diagnosis and included in the Local Action Plan USER / URBACT II.

**P**  
parcerias  
partnerships

The BIP/ZIP Local Partnerships Program was then created to support activities and projects in those 67 territories, is today one of the most participative community processes in the city management. This Local Partnership Program funds and supports local community projects aimed to respond to local needs and empowering local organizations partnerships under an annual cycle. This program, in its seven editions, counts with the energy of an overall of 567 local organizations that through the 270 funded local projects work in a wide broad of urban thematic: Rehabilitation and Requalification, Inclusion and Prevention, Neighborhood Life Improving, Entrepreneurship and Skills and Citizenship Promotion.

**Z**  
zonas  
zones

The BIP/ZIP Mapping, included on the Lisbon Master Plan since 2010, which identifies the Priority Intervention Territories of the city, based on the selection of the most accurate geo-referenced variables, created a composite index from the overlapping of Social-Economic, Urban and Environmental deprivation indexes. The BIP/ZIP Mapping was submitted to a large public consultation, to produce the final BIP/ZIP Mapping, with the identification of 67 Priority Intervention Territories (BIP/ZIP), with almost 150.000 inhabitants, representing almost a third of all Lisbon inhabitants.

**I**  
intervenção  
interventions

Under the process of regularization of the PRODAC South Neighbourhood, Lisbon's City Council, working with the Residents Association, granted in September 15th the first scriptures to the residents. Beginning in 2013, to support and coordinate the urban/cadastral regularization of the process of changing of property from the former SAAL neighbourhoods and the self-construction of Lisbon, it had been created the GABIP ex-SAAL and Self-Construction. The regularization of PRODAC South is anticipated by other similar processes, already finished at Fonseca and Calçada Neighbourhoods, and under way at the PRODAC North Neighbourhood, including more than 880 families.

**P**  
participação  
participation

The Community-Led Local Development Lisbon Network (Rede DLDC Lisboa), was established as a private-law association of more than 150 public and private organizations, to run the Lisbon CLLD Strategy and managing ERDF and ESF funding for the BIP/ZIP territories, this initiative results in another bottom-up tool with the co-governance as principle and methodology under the European CLLD program framework (European Regulation 1303/2013). In this framework, Lisbon CLLD intends to promote equitable collaboration among local organizations, civil society, public administration and private sector, funded on reciprocity relations, in which resources, capacities and risks are shared in the prosecution of multidimensional actions that would not be achieved otherwise, i.e., in isolation.



## REDES COLABORATIVAS

We're proud to be an URBACT Good Practice city!  
Want to know more?  
Check out the URBACT good practice website!

Strategy of Local Development of the Priority Intervention Territories: an integrated toolbox – BIP/ZIP

**BIP/ZIP** Lisboa

**LISBOA**  
CÂMARA MUNICIPAL

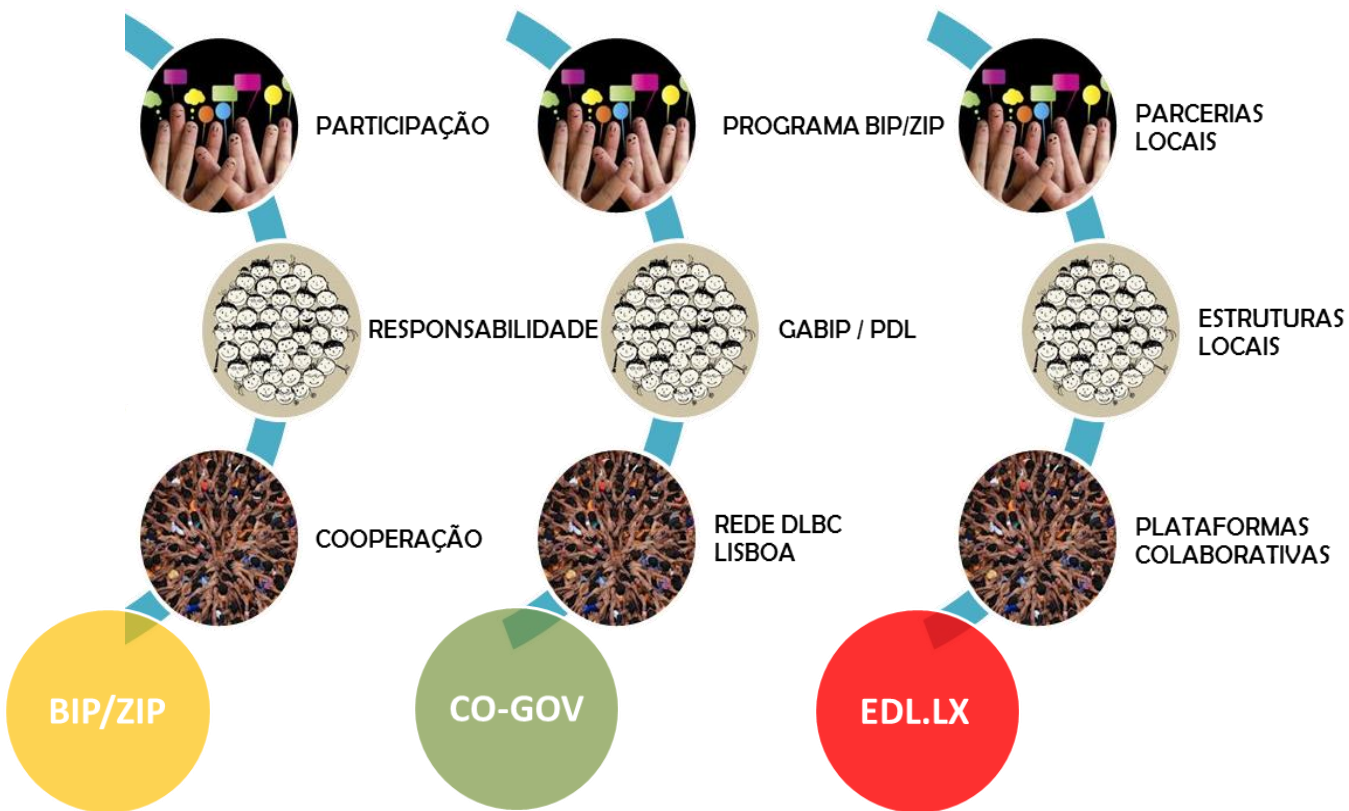
Lisbon City Council  
CÂMARA MUNICIPAL DE LISBOA | DIREÇÃO MUNICIPAL DE HABITAÇÃO E DESENVOLVIMENTO LOCAL | DEPARTAMENTO DE DESENVOLVIMENTO LOCAL

www.cm-lisboa.pt | dmhdl.dfd@cm-lisboa.pt





# ESTRATÉGIA DE DESENVOLVIMENTO LOCAL





**ENERGIA BIP-ZIP**

**Thank you  
Obrigado**

